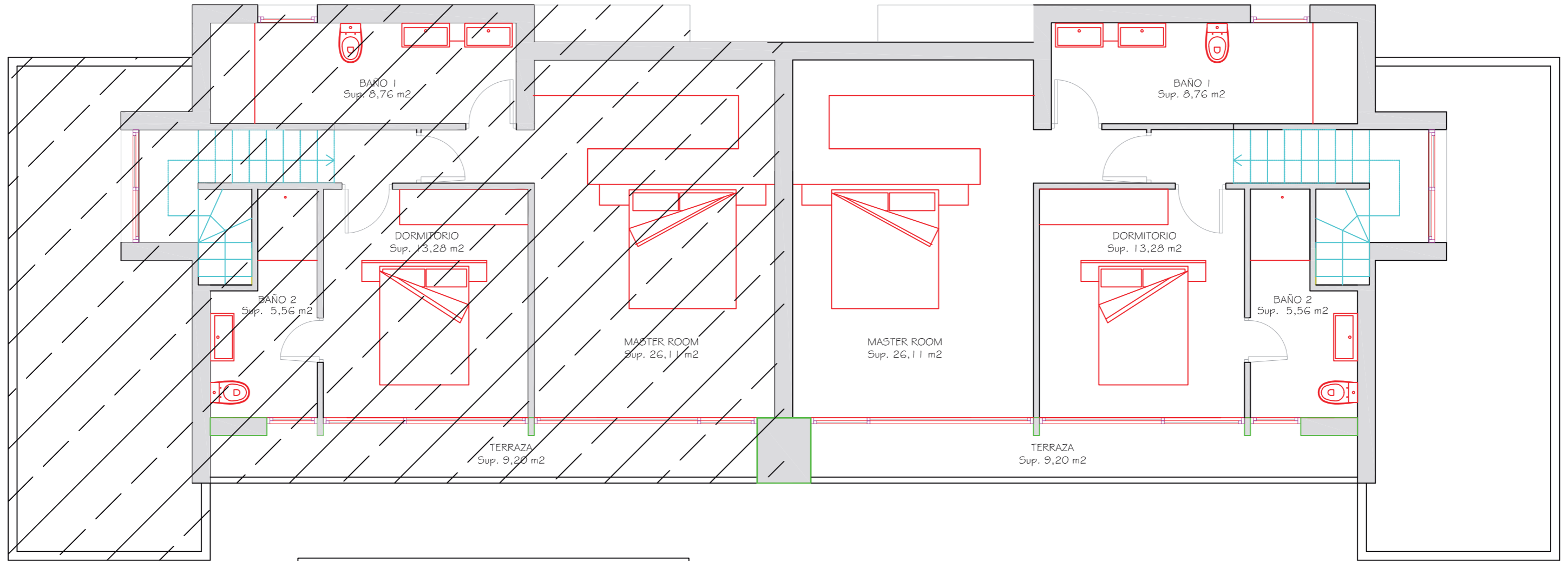


SUPERFICIES CONSTRUIDAS		
	VIVIENDA	TERRAZA DESCUBIERTA
PLANTA BAJA	90.65	12.24
PLANTA PRIMERA	72.60	9.20
(10X4)		
TOTAL (m2)	163.25	21.44

SUPERFICIE DE PARCELA 550m2 POR CADA VIVIENDA

TÍTULO	VIVIENDA UNIFAMILIAR ADOSADA	PLANO Nº	02
PROPIETARIO			
SITUACIÓN	PARCELA 15, P.P. BENISOL, MORAIRA		
TÉCNICO			
ESCALA	1:100	PLANO	PLANTA BAJA
FECHA	AGOSTO 2019		





SUPERFICIES CONSTRUIDAS		
	VIVIENDA	TERRAZA DESCUBIERTA
PLANTA BAJA	90.65	12.24
PLANTA PRIMERA	72.60	9.20
(10X4)		
TOTAL (m2)	163.25	21.44

SUPERFICIE DE PARCELA 550m2 POR CADA VIVIENDA

TÍTULO	VIVIENDA UNIFAMILIAR ADOSADA	PLANO Nº	03
PROPIETARIO			
SITUACIÓN	PARCELA 15, P.P. BENISOL, MORAIRA		
TÉCNICO			
ESCALA	1:100	PLANO	PLANTA PRIMERA
FECHA	AGOSTO 2019		

